

# 再生骨材圧裂試験 計測システム **New!**

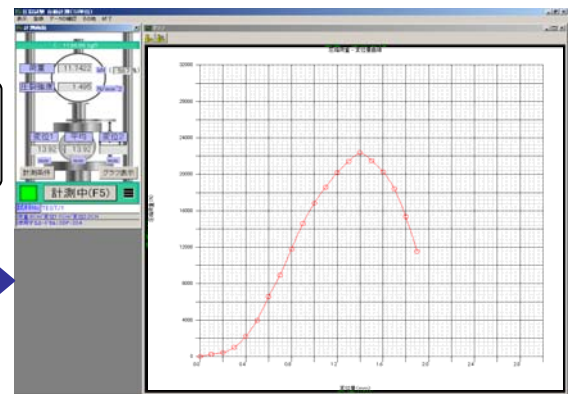
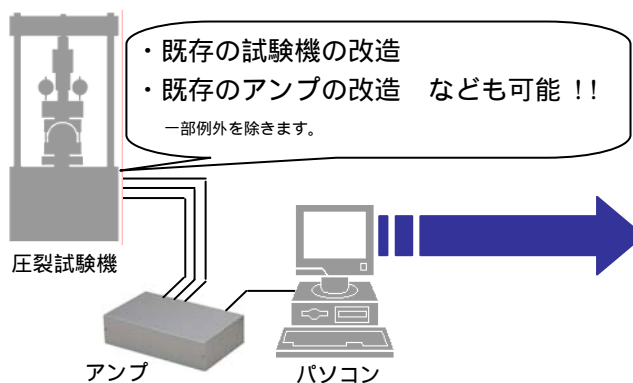
舗装再生便覧 平成 22 年度版 改訂により、再生加熱アスファルト混合物への利用率の向上により、新しく圧裂係数での評価が可能となりました。新しく定められた圧裂試験方法に合わせて開発された、システムのご案内をさせていただきます。

## システム内容

試験機、アンプ、計測ソフト、解析ソフトの一体化されたシステムです。

ロードセル（荷重計） 変位計の値を計測ソフトでパソコンに取り込み、解析ソフトでデータ整理を行います。計測ソフトは**圧裂試験に特化されたインターフェイス**を持ち、**正確かつ安易に**基準どおりの試験を実施することが可能です。多彩な機能を搭載しております。

## 圧裂試験システム構成



## 計測ソフト特長

画面左側に操作パネルと計測値表示部、画面右側にグラフを配した  
わかりやすくシンプルなデザイン

ピーク後荷重減少、設定変位での**自動ストップ機能**装備

多数の試料情報・センサ情報を登録・再利用可能

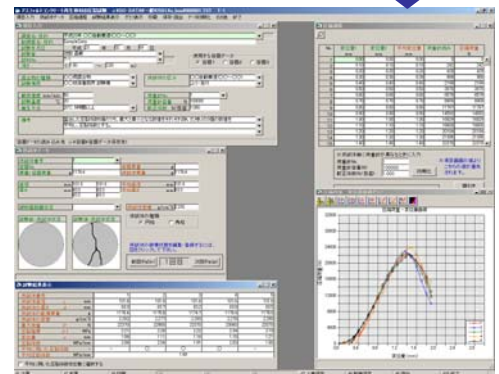
ゼロリセット機能（荷重が掛かった時点での変位のリセット） 装備

一度使用した設定・環境を自動保存

計測開始後は「**グラフスケールの書き換え**」「**計測の終了判定**」「**データの記憶**」

「**試験機の電源ストップ、復帰**」までを完全自動に行うことが可能

オーバーロード時の保護回路機能（オプション）



## 解析ソフト特長

舗装再生便覧 圧裂試験方法にあわせ、**入力・印刷・保存などの解析業務を最小限の手間で行う事が可能**

各項目の小数点以下桁数設定、グラフ原点修正の設定、グラフスムーズ処理化の設定など**豊富な設定**を装備

舗装再生便覧記載の出力様式に加え、各軸圧縮データの出力、圧裂試験結果（グラフ付）の出力も装備

## 事業内容

- ・ソフトウェア開発/販売  
土質試験ソフトに限らず、特注ソフトも受け付けています。
- ・自動制御/計測システム構築  
効率良く、安全に試験するためのシステム構築を行っています。
- ・電子納品作成支援/代行サービス  
訪問説明、電話相談、作成代行など あらゆる面から支援します。

資料請求・見積り・質問・ご相談など、お気軽に当社までご連絡下さい

## 日本システム管理 株式会社

〒815-0035 福岡県福岡市南区向野 1-19-8

TEL : 092-511-6932 FAX : 092-511-8992

E-mail : info@nskanri.co.jp

URL : <http://www.nskanri.co.jp>